

TRIMESTRIEL D'INFORMATION DE CRÉDAL

Place de l'Université, 16
1348 Louvain-la-Neuve
Tél. : 010 48 33 50
Fax. : 010 48 33 59
credal@credal.be
www.credal.be

Crédialogue

n°76

OCTOBRE
NOVEMBRE
DECEMBRE 2014

02 Editorial

03 En bref

Un nouveau président
pour Crédal SC
Agenda et Newsletter
Souper réseau
Portrait de Hanane
Agezal

04 Interview

Faites vos jeux !

05 Focus

Dépendance au jeu
Sous l'aile du Pélican

06-07

Liste des crédits

08 Votre épargne

Coup de projecteur sur
la Fédération nationale
des Patros



Le jeu en vaut la chandelle

“

Le jeu permet de changer le monde, d'imaginer des transitions, d'expérimenter de nouveaux rôles, d'autres manières de vivre ensemble faites de tensions et d'oppositions, mais aussi de coopération.

”



Prenez vous au jeu !

Presque aussi vieux que l'humanité, le jeu a longtemps été considéré comme une distraction infantile ou une perte de temps. Récemment, des psychologues, des sociologues, des anthropologues s'y sont intéressés et ont mis en lumière son rôle fondamental dans le développement de l'enfant d'abord, des sociétés et de la cohésion sociale ensuite.

En jouant, l'enfant apprend à se connaître, à expérimenter son corps et ses capacités physiques et intellectuelles. Ensuite il réinvente les relations familiales : le jeu de société permet d'endosser de nouveaux rôles et de tester ses qualités. Les différences d'âge disparaissent, les relations d'autorité aussi !

Les théoriciens contemporains voient dans le jeu une émanation de la société dans laquelle on vit et qui permet d'y projeter le théâtre de la vie. Le jeu a son espace propre. Un espace séparé de la vie courante, un espace de potentialités. Il a aussi sa propre temporalité. Il a en commun avec la vie que, si on sait qu'il a certainement une fin, son issue reste pourtant incertaine. Le jeu a ses parts d'ombre. Il peut devenir cauchemardesque quand il devient addiction.

Le jeu a ses règles et il importe de les respecter. Quand il convoque l'imagination, il devient création. Il permet de changer le monde, d'imaginer des transitions, d'expérimenter de nouveaux rôles, d'autres manières de vivre ensemble faites de tensions et d'oppositions, mais aussi de coopération.

Vous commencez à comprendre pourquoi Crédal s'intéresse aujourd'hui au jeu ? Ah oui ! ... A force de digressions sérieuses, j'allais oublier : le jeu est aussi et, peut-être surtout, une sacrée partie de plaisir !

Nous vous souhaitons, en cette fin d'année, des moments de plaisir partagé avec vos proches autour d'un bon repas, d'une discussion animée ou d'un bon jeu de société !

BERNARD HORENBECK
DIRECTEUR

NEWS – FRÉDÉRIC DE PATOUL, LE NOUVEAU PRÉSIDENT DE CRÉDAL SC

Le 25/09, le conseil d'administration de Crédal SC a élu à l'unanimité son nouveau président en la personne de Frédéric de Patoul. Juriste de formation, avocat de profession, Frédéric de Patoul, après avoir fait le barreau « pour défendre la veuve et l'orphelin » et exercé quelques années au pénal, s'est spécialisé dans le droit commercial et le droit bancaire. La défense du consommateur et les questions relatives au surendettement et au crédit à la consommation sont centrales dans son parcours. Son intérêt pour Crédal ne date pas d'hier non plus : régulièrement consulté pour des conseils juridiques, il fut également bénévole des premières heures. Il aimerait de Crédal qu'elle relève les défis posés par l'évolution du marché en gardant intact ce qui fait sa richesse humaine.

NEWS – UN AGENDA EN LIGNE ET UNE NEWSLETTER POUR CRÉDAL

Cette année, Crédal a trente ans. Au compteur, des milliers de personnes soutenues, d'entrepreneurs accompagnés, des centaines de projets socialement innovants financés.

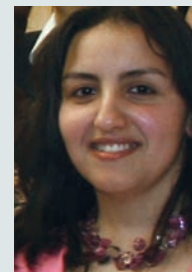
Pour vous en parler, vous tenir au courant de ce qui bouge, de ce qui compte dans le vaste univers de la finance solidaire, nous avons mis en place deux nouveaux outils : un agenda en ligne et une newsletter électronique.

Vous n'avez pas encore découvert ces nouveaux outils ? **Surfez sur www.credal.be.**

NEWS SOUPER RÉSEAU

Le 21 novembre avait lieu le souper réseau de Crédal.

Une trentaine d'entrepreneurs accompagnés et/ou financés par Crédal se sont retrouvés le temps d'une soirée pour partager leurs expériences, réseauter et jouer ! Echanges et fous rires étaient au rendez-vous !



PORTRAIT HANANE AGEZAL

A sa sortie de l'université, Hanane Agezal, devenue spécialiste en coopération au développement, cherche à s'investir dans un projet local. Après avoir travaillé pour Walala, une ludothèque bicommunautaire de Cureghem, elle devient en 2006 coordinatrice de Walalou, nouvelle association financée par Crédal. Walalou est une ludothèque sociale qui s'adresse aux enfants des écoles du quartier, aux primo-arrivants et aux parents avec des petits enfants en situation de fragilité. Le jeu y est utilisé comme un outil au service de la réussite sociale et scolaire de l'enfant, de l'adolescent et de la famille. Hanane travaille avec cinq animatrices pédagogiques et la ludothèque a été fréquentée par quelque deux mille cinq cents enfants en 2013.

Plus d'infos : www.walalou.be

PROPOS RECUEILLIS PAR PAUL MASSON

Stéphane Van Hoyweghen et **Auréli Vandendijck** sont des passionnés de jeux. De cette passion, ils ont fait leur métier en ouvrant leur magasin respectivement à Chatelet et à Verviers.

En tant que commerce de proximité, vous devez vous différencier des grandes surfaces. Quelle est votre spécialité ?

Stéphane Van Hoyweghen :

Notre cœur de métier, c'est le jeu de société pour petits et grands. Mais nous proposons aussi des jeux d'éveil et de construction pour les enfants, des peluches aussi. Une part non négligeable de notre chiffre d'affaires provient d'achats pour des cadeaux. Notre atout, c'est le conseil : en grande surface, les clients achètent trop souvent des jeux qui ne leur conviennent pas. Il faut savoir que 90% des jeux sont mal conçus. Vous ne trouverez pas chez nous des marques comme Mattel ou Hasbro et très peu de jeux en franchise (ndlr : issus de dessins animés par exemple).

Auréli Vandendijck : Nous sommes spécialisés dans les jeux de société, ainsi que les jeux de rôles et accessoires. Nous misons aussi sur le conseil et l'animation, en organisant régulièrement des tournois et événements.

Comment se porte votre marché ?

Stéphane : On constate un retour au plaisir de jouer ensemble.

Les gens reviennent également au jeu pour son côté éducatif. Ce n'est pas qu'une mode. Il y a 10 ans, j'avais déjà eu envie de lancer ce genre de commerce, mais il n'y avait pas le même engouement que maintenant.

Auréli : Le jeu de société se porte très bien, il devance même le jeu vidéo, surtout les jeux modernes et compacts comme Dobble, qui a dépassé le Monopoly au niveau des ventes.

Votre jeu préféré ?

Stéphane : 7 Wonders (un jeu de cartes évolutif basé sur les 7 merveilles du monde antique)

Auréli : Compatibility, un jeu de communication très amusant basé sur les photos, qui se joue par équipes de deux.

Vous vouliez vivre de votre passion. Objectif atteint ?

Stéphane : J'ai ouvert il y a 14 mois seulement. Nous sommes largement au-dessus des attentes pessimistes, minimalistes. Il n'y a pas une dette que je n'ai pas pu honorer et je me verse même un petit salaire. J'ai aussi la chance d'habiter à 5 minutes à pied d'ici.



POUR EN SAVOIR

Stéphane Van Hoyweghen et Auréli Vandendijck ont tous les deux obtenu un microcrédit professionnel auprès de Crédal pour lancer et développer leur activité.

Auréli Vandendijck – Fol'en jeux : www.folenjeux.be

Stéphane Van Hoyweghen – L'Ancre des rêves : www.ancredesreves.be



Auréli : Ici à Verviers, la Grande Récré a fermé suite à l'arrivée de Dreamland. Nous, on est toujours là ! (sourire). Chaque année, notre chiffre d'affaires progresse.

Ce n'est pas Byzance, mais cela constitue un bel appoint aux revenus du ménage.

PROPOS RECUEILLIS PAR OLIVIER FABES
JOURNALISTE VOLONTAIRE

Dépendance au jeu Sous l'aile du Pélican

En Belgique francophone, Le Pélican est l'une des rares structures spécialisées dans l'aide aux personnes dépendantes des jeux de hasard et d'argent. Depuis un an, cette asbl bruxelloise dispose d'un nouvel outil en ligne qui lui permet d'étendre son champ d'action.

«Le site www.aide-aux-joueurs.be est effectivement complémentaire des services que nous offrons déjà» nous ont confié Valentine Teller, la coordinatrice des projets, et François Mertens, l'un des psychologues de l'association. «Il nous permet de toucher un autre public. Les gens qui viennent ici peuvent bénéficier d'un accompagnement psychosocial individuel et/ou participer à un groupe de parole. Généralement, ces personnes sont déjà dans une démarche de changement.»

Le site web s'adresse quant à lui à toute personne qui se pose des questions sur les jeux d'argent et sur son comportement à leur égard. Parmi les outils proposés, un test interactif permet de faire le point sur ses habitudes de jeu et de prendre éventuellement conscience d'un problème de dépendance. «Avec le site, nous pouvons donc toucher des personnes qui sont encore dans le déni, par exemple, ou qui ne feraient pas appel à un service d'aide psychologique.»

Sur le site, les personnes intéressées ont la possibilité de suivre, de manière anonyme, un programme d'aide en ligne gratuit et... ac-

cessible 24h/24, ce qui constitue aussi un atout important. «D'ici peu, un système de chat viendra enrichir ce programme d'aide. Les utilisateurs pourront ainsi bénéficier gratuitement d'un accompagnement et des conseils d'un thérapeute. Ce nouveau service, qui existe déjà sur notre site www.aide-alcool.be, ne sera accessible que sur rendez-vous. Mais les horaires seront adaptés pour permettre à des gens qui travaillent en journée de l'utiliser.»

Ni le programme d'aide, ni l'accompagnement en ligne n'imposent un objectif. «C'est une constante au Pélican, quel que soit le type de dépendance d'ailleurs. C'est essentiel pour nous de laisser la personne fixer elle-même ses propres objectifs. Qu'elle souhaite l'abstinence ou réduire sa consommation problématique, nous l'accompagnons dans sa démarche.»

FRANÇOIS BONHEURE
JOURNALISTE VOLONTAIRE

“ Outil de sensibilisation et d'accompagnement, le site www.aide-aux-joueurs.be permet notamment de toucher un public peu susceptible de faire appel à un service d'aide psychologique. ”



POUR EN SAVOIR

Agréée par la CoCoF, l'asbl Le Pélican propose un éventail de services d'aide aux personnes souffrant d'assuétude (alcool, drogues, médicaments et jeux) et à leur entourage, ainsi que des formations destinées aux entreprises et aux professionnels de la santé. Plus d'infos : www.lepelican-asbl.be. Le Pélican a bénéficié de plusieurs crédits de trésorerie accordés par Crédal pour préfinancer des subsides de l'INAMI octroyés notamment pour les sites www.aide-alcool.be et www.aide-aux-joueurs.be.

26 crédits de trésorerie court terme pour un total de 2.085.600 €

4 crédits d'investissement long terme pour un total de 605.866,60 €

2 crédits de pont pour un total de 359.999 €

TOTAL : 32 crédits accordés entre le 1/08/2014 et le 31/10/2014 pour un montant total de 3.051.465,66 €

Bruxelles

Association Pédagogique d'Accueil aux Jeunes

Formations prof. qualifiantes dans le secteur du bâtiment.

1030 Schaerbeek - 02/241.93.87

1 Crédit de trésorerie CT : 78.000 €.

Ballon Rouge (Ie)

Accueil d'enfants de parents suivant une formation de réinsertion socio-professionnelle ou à la recherche d'emploi.

1000 Bruxelles - 02/217.30.02

1 Crédit de trésorerie CT : 70.000 €.

Centre d'Accueil et d'Information Jeunesse de Bruxelles Nord-Ouest

1020 Laeken - www.inforjeunes.be

1 Crédit de trésorerie CT : 40.000 €.

Genres Pluriels

Visibilisation des personnes aux genres fluides et intersexes.

1030 Schaerbeek
www.genrespluriels.be

1 Crédit de trésorerie CT : 24.000 €.

Maison de Santé Atlas

Maison Médicale.
1210 Saint-Josse-ten-Noode -
www.mmatlas.be

1 Crédit de trésorerie CT : 45.000 €.

M. Maison Energie Huis - Zone Midi Zuid

Maison de l'Énergie.
1190 Forest - 02/533.18.80

1 Crédit de trésorerie CT : 40.000 €.

Maison Médicale Santé Plurielle

1060 Saint-Gilles - 02/537.71.24
1 Crédit d'investissement LT : 175.000 €.

Maison Médicale Uccle-Centre

1180 Uccle - 02/331.51.64
1 Crédit de trésorerie CT : 120.000 €.

Michigan Films

Production de films documentaires d'auteur.

1060 Saint-Gilles - 0478/98.52.33

1 Crédit de pont : 9.999 €.

Nouveau 150 (Ie)

AIS et habitat accompagné.
1000 Bruxelles -

1 Crédit de trésorerie CT : 120.000 €.

Promotion de la Formation en Alternance

Projet de réinsertion en bureautique et en animation sociale.

1080 Molenbeek-Saint-Jean
www.guidesocial.be/proforal

1 Crédit de trésorerie CT : 120.000 €.

Service de Traduction et d'Interprétariat en milieu Social Bruxellois

1030 Schaerbeek - www.setisbxl.be
1 Crédit de trésorerie CT : 120.000 €.

Street Fusion

Favorise l'ouverture de tous les arts urbains.

1090 Jette - 0472/58.93.36

1 Crédit de trésorerie CT : 7.600 €.

Brabant Wallon

Tof Théâtre

Théâtre pour enfants.
1470 Genappe - www.toftheatre.be
1 Crédit d'investissement LT : 176.000 €.

Hainaut

Afrique en Livres (L')

Association à vocation littéraire et socio-éducative, qui a pour objectif de faire découvrir la culture africaine.
6000 Charleroi - 071/31.57.31
1 Crédit de trésorerie CT : 9.000 €.

Centre d'Etudes en Habitat Durable

6000 Charleroi - www.cehd.be
1 Crédit de trésorerie CT : 25.000 €.

Droit et Devoir

Entreprise de nouvelles technologies d'es.

7000 Mons - www.droitetdevoir.com

1 Crédit de trésorerie CT : 150.000 €.

Groupe d'Action Locale de l'Entre-Sambre-et-Meuse

6280 Gerpinnes
www.entresambreetmeuse.be
1 Crédit de trésorerie CT : 70.000 €.

PROJET FREEDOM

Aide au sevrage de l'alcool par l'accompagnement à domicile.
7503 Froyennes - 0493.62.11.96
1 Crédit de trésorerie CT : 25.000 €.

Relogeas

Rénovation et gestion de biens immobiliers afin de loger des personnes précarisées.
6031 Monceau-sur-Sambre
www.monceau-fontaines.be
1 Crédit de trésorerie CT : 100.000 €.

Solidarités Nouvelles

Combat les exclusions, lutte pour le droit au logement, à la santé, etc.
6000 Charleroi
www.solidaritesnouvelles.be
1 Crédit de trésorerie CT : 50.000 €.

Synergie Solidaire

Projets de réinsertion: filières auxiliaire d'animation, travaux de bureau-accueil et recherche d'emploi.
7090 Braine-le-Comte
www.synergie-solidaire.be
1 Crédit de trésorerie CT : 138.000 €.

Namur

Agricovert

Coopérative de producteurs alimentaires écologiques proposant des paniers alimentaires.
5030 Gembloux - www.agricouvert.be
1 Crédit d'investissement LT : 100.000 €.
1 Crédit de pont : 350.000 €

Centre de Planning Familial de Namur

Consultations médicales, psy., juridiques et sociales.
5000 Namur - 081/23.01.83
1 Crédit de trésorerie CT : 42.000 €.

Ecoscénique

Promotion de la dimension environnementale via des projets artistiques.
5330 Sart-Bernard - 0471/19.44.77
1 Crédit de trésorerie CT : 20.000 €.

Espaces

EFT dans les secteurs du bâtiment et bûcheronnage et OISP dans les services aux personnes.
5590 Ciney - 083/21.50.13
1 Crédit de trésorerie CT : 75.000 €.

Fun-en-Bulle

Travail avec des enfants autistes à domicile.
5000 Namur - 0488/88.58.03
1 Crédit de trésorerie CT : 15.000 €.

Helping Hand Belgium

ONG active au Bangladesh.
5310 Longchamps - 0473/24.37.67
1 Crédit de trésorerie CT : 12.000 €.

Interfédération des Organismes de Formation et d'Insertion Wallonie-Bruxelles

Promotion et représentation des EFT et des OISP.
5000 Namur - www.interfed.be
1 Crédit de trésorerie CT : 500.000 €.

Luxembourg

Comité Scolaire Saint-Rombaut

Ecole Maternelle.
6792 Rachecourt
1 Crédit d'investissement LT : 154.866,60 €.

Grande Forêt de Saint-Hubert et de la Haute Lesse (La)

Valorisation des massifs forestiers en région wallonne.
6870 Saint-Hubert
lagrandeforetdesainthubert.be
1 Crédit de trésorerie CT : 70.000 €.

Liste des microcrédits professionnels

Bruxelles

Mme Ambali

Centre de massage Yaengo.
1040 Etterbeek
1 Crédit : 2.577 €.

Sprl Labodental

Prothésiste dentaire.
1040 Etterbeek
1 Crédit : 11.320 €.

Mme Balez et M. Houache

Location de vêtements pour enfants
(Tale Me).
1190 Forest - www.taleme.be
1 Crédit : 10.640 €.

M. Bé

Traiteur - Rôtisserie
1160 Auderghem
2 Crédits : 10.418 €.

Mme Bonniver

Marque de vêtements streetwear
fairtrade "Kool Sugar Mamy".
1190 Forest
www.koolsugarmamy.com
1 Crédit : 1.342 €.

Mme Brunard

Institut de beauté (CELINE B &
ESTHETIC).
1200 Woluwe-Saint-Lambert
2 Crédits : 11.500 €.

M. Dupont

Vente ambulante de fruits secs,
pâtisseries et bonbons.
1083 Ganshoren
1 Crédit : 7.915 €.

Mme Quintans

Psychologue - "L'école des émotions".
1030 Schaerbeek
1 Crédit : 3.481 €.

Translog

Transport de petits colis.
1020 Laeken
2 Crédits : 15.500 €.

Brabant Wallon

Mme Marsille

Toiletage canin mobile Doggy
Woogie.
1430 Quenast
1 Crédit : 10.172 €.

Hainaut

Mme Hargitai

Entreprise de jardinage.
7830 Hoves
1 Crédit : 6.417 €.
1 Crédit de trésorerie CT: 1.546 €.

Mme Izranzeva

Thés, tisanes et produits de bain
naturels sur marchés.
7090 Braine-le-Comte
2 Crédits : 8.840 €.

M. Lemal

Consultance en entreprise: stress, burn
out, team building, efficacité.
7370 Blaugies
1 Crédit de trésorerie CT: 6.186 €.

M. Piela

Vente ambulante de biscuits en gros et
au détail.
7170 Manage
1 Crédit : 15.500 €.

Liège

Mme Boumadi

Sandwicherie.
4100 Seraing
1 Crédit : 15.478 €.

M. Sborlini

Salon d'artiste tatoueur.
4000 Liège
2 Crédits : 7.438 €.

Namur

M. Ghaye

Friterie ambulante.
5300 Namêche
1 Crédit : 15.500 €.

Mme Gilbert

Atelier de robes de mariées et de
soirée sur mesure.
5560 Mesnil-Saint-Blaise
2 Crédits : 6.246 €.

Mme Rajah

E-commerce et vente à domicile de
produits cosmétiques bio.
5352 Perwez-Hailot
2 Crédits : 4.167 €.

M. Marquet et M. Ottaviano

Nettoyage cryogénique.
5190 Jemeppe-sur-Sambre
4 Crédits : 25.500 €.

Luxembourg

M. Dourcy et Mme Englebert

Ferme - Production de fromages et
yaourts au lait de chèvre.
6680 Sainte-Ode
2 Crédits : 6.261 €.

M. Léonard

Transporteur routier.
6929 Haut-Fays
1 Crédit : 11.950 €.

Regroupement familial : 31

Montant moyen de l'achat : 2.170 €
Mensualité moyenne : 104 €

Santé : 1

Montant moyen de l'achat : 293 €
Mensualité moyenne : 6 €

Regroupement dettes et crédits : 3

Montant moyen de l'achat : 1.442 €
Mensualité moyenne : 34 €

Autres : 5

Montant moyen de l'achat : 3.739 €
Mensualité moyenne : 81 €

Hors catégories : 1

Montant moyen de l'achat : 325 €
Mensualité moyenne : 33 €

Liste des microcrédits personnels

152 microcrédits personnels libérés entre le 1/08/2014 et le 31/10/2014 en Région Wallonne et Bruxelloise

Montant total libéré : 858.754 €

Montant moyen des crédits sociaux :
5.778 €

Durée moyenne de remboursement :
36 mois

Mensualité moyenne : 127 €

Détail des objets d'achat des crédits accordés :

Habitat-Quotidien : 15

Montant moyen de l'achat : 1.298€
Mensualité moyenne : 36 €

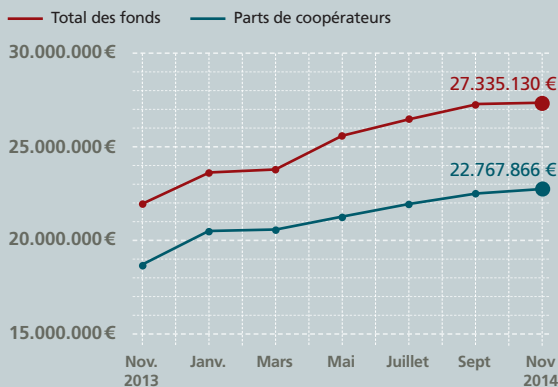
Habitat-Travaux : 46

Montant moyen de l'achat : 8.746 €
Mensualité moyenne : 162 €

Emploi et mobilité : 83

Montant moyen de l'achat : 4.017 €
Mensualité moyenne : 113 €

Evolution de l'épargne chez Crédal entre novembre 2013 et novembre 2014



INFO UTILE

Petit rappel à nos coopérateurs : actuellement, il n'y a plus d'espace coopérateur sur le site www.credal.be. Nous sommes en train de développer de nouveaux outils d'informations et nous ne manquerons pas de vous tenir au courant de l'évolution de ce chantier, peut-être déjà dans le prochain Crédialogue !

Coup de projecteur sur une coopératrice :

la Fédération nationale des Patros



Le Patro est un Mouvement de jeunesse pour les jeunes et par les jeunes. Reconnu par la Fédération Wallonie-Bruxelles, il accueille 21.000 jeunes dès l'âge de 4 ans. L'action éducative du Patro se base, entre autres, sur l'ouverture à tous et la mise en place d'animations de qualité adaptées aux réalités de ses groupes. Dans un travail de modernisation du projet éducatif du Mouvement et à la suite d'un processus démocratique où l'ensemble des cadres a pu être consulté, un nouvel objectif général a été voté l'an passé.

«*La pédagogie du Patro, dit Marie Pesse, présidente de la Fédération, se base sur la psychologie de l'enfant et propose aux patrons une formule familiale qui leur permet de vivre des moments toutes tranches d'âge confondues. Notre fina-*

lité est d'en faire des citoyens responsables et solidaires à travers des notions comme la vie en groupe, la prise de responsabilité, le respect de leur identité personnelle, le développement de leur créativité et la faculté de faire face à toutes les situations. Le Patro contribue ainsi à la construction personnelle et collective des enfants et des jeunes au sein de la société.

Si la Fédération des Patros est devenue coopératrice de Crédal c'est parce qu'elle désirait matérialiser par un placement son souci d'égalité et de solidarité tout en participant à un mouvement social et de proximité ».

PROPOS RECUEILLIS PAR PAUL MASSON