

CREDIALOGUE

Et si on rêvait encore un peu ?



TRIMESTRIEL D'INFORMATION DE CRÉDAL - N°91 JUILLET-DÉCEMBRE 2018

Crédal - Einstein Business Center - Parc scientifique de Louvain-la-Neuve - 15a rue du Bosquet à 1435 Mont-Saint-Guibert
Tél. : 010 48 33 50 - Fax : 010 48 33 59 - credal@credal.be - www.credal.be



édito

2018 n'a pas été une année comme les autres, vous l'avez remarqué. Un déménagement, un changement de système informatique, la création d'un nouveau fonds (Change, Credal social impact fund), la création d'une sociale (Home Sweet Coop), l'obtention de la garantie européenne EaSI, sans compter les plus de 1000 crédits octroyés, les dizaines de formations, les centaines d'entrepreneurs accompagnés, les projets d'animation économique et le développement de belles expertises dans les secteurs de l'alimentation durable, de la création de coopératives citoyennes ou de l'énergie. Aujourd'hui, Crédal, dotée de ces nouveaux outils sur lesquels nous avons travaillé, est prête à relever les défis qu'annonce 2019.

Ces défis, auxquels nous nous engageons à nous battre, en tant qu'organisation et en tant que citoyens. Nous avons de la chance, nous, travailleurs, coopérateurs, volontaires et clients, car participer à la mission de Crédal donne espoir et optimisme. Rien qu'en lisant ce Crédialogue, vous verrez, vous aurez la patate ! Mais quand je regarde du côté de certaines décisions politiques inégalitaires ou prônant le repli sur soi, c'est plutôt le doute qui me gagne et je comprends

les mouvements de colère des citoyens qui se font entendre dans les rues de Bruxelles et d'ailleurs ...

Comme les nouvelles ne sont pas toujours bonnes, il est salvateur et inspirant de regarder ce qui se fait de positif pour l'humain et la planète. Cela valait bien un double Crédialogue (qui rattrape par la même occasion le Crédialogue de l'automne que nous n'avons pas eu l'occasion de faire fleurir) : vous y lirez tout d'abord un reportage en image de nos portes ouvertes du mois de novembre dernier (pages 4 et 5), suivi de l'annonce de quelques beaux partenariats et projets qui vont encore renforcer notre offre pour les entrepreneurs (pages 6 et 7). Ensuite, on laissera la parole à quelques-uns de nos clients actifs dans la culture ou l'artisanat, qui ensemble constituent cette communauté d'entrepreneurs qui pensent « durabilité et solidarité » avant « rentabilité » (pages 8 à 11).

Voici que nous vous souhaitons pour 2019 : de l'inspiration plutôt que de la négation, de la solidarité pour contrer le repli sur soi, du respect pour la nature et l'humain à l'inverse de la recherche de profit quel qu'en soit le prix... En 2019, continuons à agir ensemble pour la construction d'un monde plus solidaire et plus durable !

ISABELLE PHILIPPE, Directrice générale

en bref

NEWS Prix de l'économie sociale 2018

En octobre dernier était décerné le 25^e Prix de l'économie sociale qui récompense les entreprises sociales wallonnes et bruxelloises qui se distinguent par leur impact sociétal, développent des modèles économiques innovants et résilients tout en créant des emplois durables. Parmi les

lauréats à la sélection desquels Crédal contribue, félicitations à Cycle en Terre, Ethiquable,

Communa, L'Ouvroir et Julie d'Oultremont (UCL).



good news

100 % de crédits !

En termes de crédits, l'année a été bien remplie elle aussi, avec 268 crédits professionnels et 841 microcrédits personnels accordés. Nous avons d'ailleurs cette année transformé 100% des fonds que vous avez placés chez nous en crédits solidaires !

Derrière ces crédits, des personnes ou des entreprises qui grâce à vous ont pu réaliser leur projet. Nous vous disons merci pour eux !

Vous souhaitez augmenter votre investissement comme coopérateur chez Crédal ? Vous avez dans votre entourage des personnes qui pourraient être intéressées par un placement solidaire ? N'hésitez pas à contacter Carole Obsomer, notre responsable de la vie coopérative, par mail cooperateurs@credal.be ou par téléphone au 010/483355.

Avertissement : L'activité de Crédal, qui consiste principalement à accorder des crédits à des entreprises à finalité sociale, est une activité à risque même si Crédal met tout en œuvre pour les contrôler. Devenir coopérateur de Crédal signifie donc un véritable engagement pour ceux qui veulent participer à notre action pour une société plus solidaire. Les parts de coopérateur de Crédal sont émises par la SCRL Crédal, rue d'Alost 7 à 1000 Bruxelles (BCE n° 0426.769.514) et sont

soumises au droit belge. C'est un produit d'investissement assimilé à une action ce qui implique donc le risque pour le coopérateur de perdre une partie ou la totalité du montant investi. Une rémunération n'est pas garantie et les parts de coopérateur ne sont pas cotées en Bourse. Le retrait de la valeur de la part est soumis à certaines conditions. Il n'y a pas de frais de souscription ou de retrait.

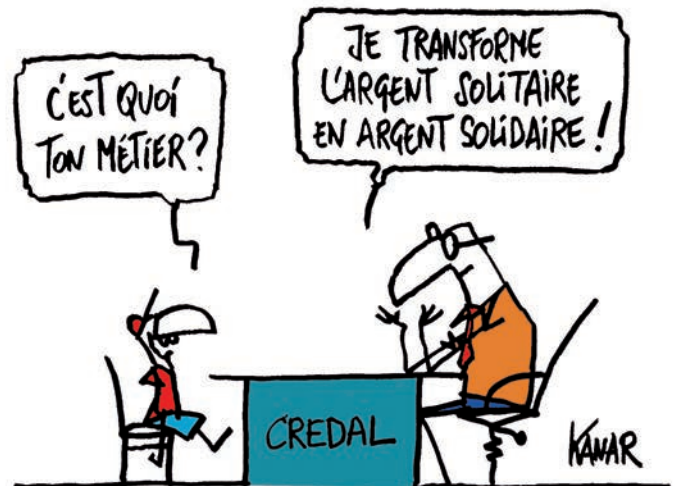
Un prospectus d'information complet est disponible à l'adresse : <http://www.credal.be/content/prospectus>. En cas de plainte vous pouvez vous adresser à CREDAL, Service Gestion des plaintes ou par mail à l'adresse plainte@credal.be.

NEWS

Code européen de bonne conduite

Notre travail vient d'être reconnu conforme au Code européen de bonne conduite publié par la Commission européenne, qui vise à promouvoir les meilleures pratiques dans le secteur du microcrédit. Cette labellisation salue la qualité des principes de gouvernance et

de gestion mis en œuvre dans notre activité de microcrédit et plus généralement de crédit.



inside

Portes grandes ouvertes sur la solidarité

Le 29 novembre dernier, Crédal vous invitait à une plongée dans la finance solidaire, l'accompagnement durable de projets entrepreneuriaux et l'entrepreneuriat social. Vous avez été nombreux à nous faire le plaisir de votre visite. Quel moment enthousiasmant passé en votre compagnie et en celle de nos clients, un moment qui donne le cap pour les mois qui viennent : plus que jamais soutenir et accompagner le changement sociétal et citoyen ! Reportage en images.



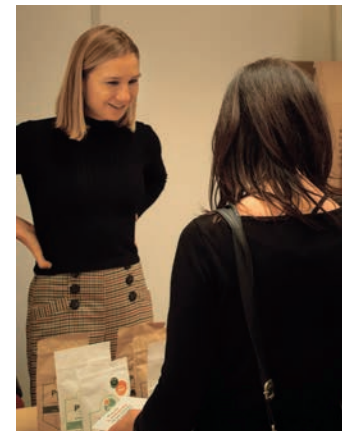
◀ En début de journée, toute l'équipe est mobilisée pour ranger les bureaux, faire place nette pour les exposants qui ne vont pas tarder et suspendre les visuels, ce qui ne manquera pas de susciter quelques difficultés et beaucoup de fous rires.

▶ Les premiers visiteurs, ponctuels, sont à la porte à 14h45. Panique à bord l'espace d'un instant mais, en fait, tout est prêt. Bienvenue ! Très vite, les couloirs et les bureaux se remplissent de curieux : coopérateurs, partenaires, clients venus des quatre coins de la Belgique, et même de France.

des projets plein les bureaux



▲ Au programme de l'après-midi et de la soirée : rencontre avec l'équipe, découverte de nos clients et de nos projets. Les exposants sont nombreux et sont venus avec de jolies choses à admirer ou à déguster. Ca tombe bien, Noël est à nos portes et on en profitera pour faire quelques jolies emplettes solidaires et durables à placer sous le sapin. En attendant, on peut déjà se régaler avec les dégustations de glaces végétales de Hopopop ou les biscuits végan de Les Boudines.





À 21H30, les derniers s'attardent encore un instant. Et quelques heures plus tard, les bureaux auront (presque) retrouvé leur état normal. Il ne restera de cette belle journée que les souvenirs de ces rencontres, de ces conversations et de ces découvertes qui nous ont boostés pour au moins toute une année ! Merci pour toute l'énergie que vous mettez à changer le monde ! Nous sommes heureux de le changer à vos côtés.



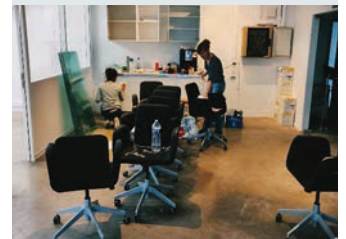
▲ Pour clôturer cette journée en beauté, c'est le Boentje Café, le premier café zéro déchet bruxellois, qui nous a régales et nous a invités à une explosion de saveurs. Une première expérience traiteur pour la joyeuse équipe réussie haut la main ! Le tout accompagné d'une bière 100% locale de la Brasserie Du Renard ou du café citoyen louvaniste Altérez-Vous ! On parle autant qu'on mange et on rit autant qu'on apprécie la compagnie.

Encore un déménagement

Après les bureaux de Louvain-la-Neuve, au tour de ceux de Bruxelles de déménager. Ils ne font pas des kilomètres et s'arrêtent quelques portes plus loin dans des locaux plus spacieux, toujours dans ce lieu dynamique qu'est le Centre d'entreprises Dansaert, qui promettent déjà de belles rencontres et formations pour consolider notre présence à Bruxelles.

merci

Merci à Comme Chez Nous asbl, JEFF PICTURES, Clesaul L'Ilot - Sortir du sans-abrisme, Lilisoup, Agricovert, La Finca, Altérez-Vous!, Réseau d'Initiatives d'Horeca Durable, Little Food, Boentje Café, Les Boudines, Médor, Concertes, Les Arbres du Souvenir, Hopopop, Sapristi, Elysta, Brasserie Du Renard, Soap Me Belgium, Les Contes de Fèves, Le Lumsou, Lily's Granola, Community Land Trust Bxl, Paul & Mieke, IdeSa de nous avoir emmené à la découverte de leur univers.



▲ Certains de nos clients ont décidé de vous faire mettre la main à la pâte. Ainsi Sabine de Soap Me qui a initié une vingtaine de personnes à la fabrication de son baume à lèvres entièrement naturel. À l'autre bout du couloir, les plus téméraires d'entre vous se sont laissés prendre au jeu de la caméra de Jeff, tandis qu'un atelier décortiquait les stéréotypes de genre dans le milieu du travail. En fin de journée, une séance de pitch vient confirmer que les clients de Crédal ne manquent pas de belles idées !



focus

Miimosa

Un partenariat plein de sens

Qu'ont donc en commun une brasserie, une savonnerie bio, un élevage de vaches de race ancienne, un éco-hébergement dans une ferme et un élevage de poules en liberté ? Ce sont bien sûr des projets d'agriculture ou d'alimentation. Ils sont tous durables, c'est vrai. Mais aussi, ils ont été en partie financés grâce à la plateforme MiiMOSA, la première plateforme de crowdfunding dédiée à l'agriculture et à l'alimentation durables. Crédal et Miimosa viennent de conclure un partenariat, pour le plus grand bénéfice des porteurs de projets.

MiiMOSA

Lancée fin 2014 en France, MiiMOSA est la première plateforme de crowdfunding – financement participatif – exclusivement dédiée à l'agriculture et à l'alimentation. En plus d'offrir une alternative à la finance traditionnelle, MiiMOSA est un lieu d'échange, de partage et de solidarité entre une communauté de contributeurs et les porteurs de projets de ces secteurs.

Des projets bien accompagnés

Se lancer dans un projet d'agriculture ou d'alimentation durables, ce n'est pas toujours une mince affaire ! Il faut non seulement développer les outils de la création d'entreprise mais aussi, outre les gestes de son métier, maîtriser des aspects techniques pointus comme la certification bio, la gestion des déchets, la saisonnalité, etc. Crédal accompagne les porteurs de projets en agriculture et en alimentation durables dans la conception de leur projet et le lancement de leur activité. Dans le cadre du partenariat avec Miimosa, les porteurs présents sur la plateforme peuvent bénéficier de l'accompagnement proposé par Crédal pour développer leur activité.



Un nouvel axe de financement complémentaire

Pour lancer un projet en agriculture ou en alimentation durables, il faut bien souvent faire appel à un financement. Si Crédal propose déjà à ces porteurs l'accès à des crédits et des microcrédits adaptés à leurs besoins, il est souvent utile de combiner plusieurs sources de financement. Grâce au partenariat avec Miimosa, les clients du crédit pourront bénéficier des services de la plateforme de financement participatif.

En savoir +

www.credal.be/miimosa

Coup de projecteur

Des tisanes artisanales, locales & zéro déchet à Bruxelles, ça existe : Emilia est animatrice et tisanière. Elle a lancé le projet **Hierba Buena Tisanes** pour revaloriser l'usage populaire des plantes dans la vie quotidienne: sauvages, aromatiques ou médicinales. Emilia, qui a été accompagnée par l'équipe de Crédal, a conçu son projet de a à z avec l'idée de réduire son impact sur l'environnement. Résultat : d'odorantes tisanes artisanales, séchées dans un séchoir aménagé dans une roulotte, vendues dans des bocaux consignés et transportées en vélo cargo. Grâce à une campagne de financement lancée sur Miimosa, Hierba buena a récolté les montants nécessaires à l'achat du vélo, de la roulotte et d'un premier lot de bocaux pour démarrer son activité au printemps prochain. Pour en savoir plus :

www.facebook.com/hierbabuenatisanes

avant-premiere

Change

Un fonds d'investissement pour investisseurs à fort capital humain

On vous l'annonçait dans notre dernier rapport d'activité, depuis fin 2016, Crédal travaille, grâce au soutien de la Commission européenne, à la mise en place d'un fonds d'investissement à impact social. C'est désormais presque chose faite : Change, Credal Social Innovation Fund, est sur la rampe de lancement. En attendant le lancement officiel, voici un petit avant-goût.



Change, qui renforcera l'offre de financement de Crédal à l'intention des entrepreneurs durables et solidaires, est un fonds d'investissement en capital qui permettra d'accompagner la création ou le changement d'échelle des projets d'entrepreneuriat durable en apportant un financement à long terme de haut de bilan.

Du côté des investisseurs

Change est un fonds d'investissement en capital à fort impact social. Il privilégie la poursuite d'objectifs sociaux, durables, environnementaux ou sociétaux et rassemble une communauté d'investisseurs qui entendent s'engager dans le développement d'un monde plus juste et plus durable.

Du côté des entrepreneurs

Le fonds agira en complément des activités de crédit de Crédal. Les entrepreneurs sociaux qui sollicitent un crédit chez Crédal rencontrent en effet souvent des besoins en capital, qui ne sont pas rencontrés par l'offre de crédit. Avec Change, le crédit Impact + et les services d'accompagnement à la création ou au développement de projets entrepreneuriaux durables ainsi que grâce au partenariat noué avec Lita, Crédal pourra jouer le rôle de « one stop shop ».

Le fonds d'investissement adoptera une définition inclusive de l'entrepreneuriat social. Les projets financés par le fonds seront actifs dans les secteurs de l'inclusion, de la mobilité sociale, de la production et de la consommation responsable et de l'innovation sociale.

En savoir +

Vous vous reconnaissez dans un de ces profils ?

En attendant le site qui sera publié dans les prochaines semaines:

www.changefonds.social

et le lancement officiel au printemps, n'hésitez pas à contacter Philippe Herbiet philippe.herbiet@credal.be - 010/235687

En bref

EaSI, une garantie pour les entrepreneurs sociaux

On se réjouit pour nos entrepreneurs sociaux qui pourront désormais, grâce à la garantie EaSI obtenue par Crédal, obtenir un financement entre 25.000 et 500.000 euros à des conditions plus favorables. La garantie EaSI est une garantie financée par l'Union européenne à travers le programme pour l'emploi et l'innovation sociale (Employment and Social Innovation, EaSI) au bénéfice des entreprises actives dans le domaine social ou qui ont un impact sociétal.

découverte

Lucie Tesnière

Secrets de famille et projet d'entreprise

Une fois n'est pas coutume, c'est la naissance d'un roman que Crédal a accompagnée. Plongée dans l'univers de Lucie Tesnière et ses petits secrets de famille.

En 2012, Lucie Tesnière découvre les lettres de son arrière-grand-père, médecin dans les tranchées pendant la Grande Guerre. Émue par cette voix du passé, elle s'improvise alors détective et historienne pour partir à la découverte de sa famille à travers les deux guerres mondiales. Amours, résistance, amitiés et trahisons, « Madame, vous allez m'émouvoir » est un livre qui, après avoir changé la vie de Lucie, change celle de ses lecteurs.



Lucie travaille à l'époque dans le secteur des énergies durables mais son aventure littéraire naissante lui ouvre de nouveaux horizons et elle se découvre l'envie de faire de l'écriture un métier. Elle envisage alors de lancer une activité de formation en écriture et décide de se faire accompagner par Crédal. Les choses s'accroissent et Lucie, coachée par Yasemine Tilquin, une de nos conseillères en création d'entreprise, négocie la publication de son roman chez Flammarion.

À l'agenda

29/01 – 29/03 à Charleroi et

31/01 – 29/03 à Bruxelles : **Conceptuelles**

Programme d'accompagnement à destination des femmes désireuses de lancer leur projet d'entreprise.

11/02 à Charleroi : **Soirée Impact now !**

www.impactnow.be

01/03 à Bruxelles : **Événement pour la signature de la garantie EaSI**

Visite de Little Food, éleveur d'insectes, et talk autour du financement de l'entrepreneuriat social avec Hefboom, la coopérative de finance solidaire flamande, et le Fonds européen d'investissement (FEI).

05/03 – 07/05 à Louvain-la-Neuve :

Parcours alimentation durable

Huit matinées pour booster les projets d'entreprise liés à l'alimentation.

07/03 – 09/05 à Louvain-la-Neuve :

Parcours lancer son entreprise

Deux semaines d'ateliers pour booster son projet d'entreprise.

02/04 – 04/04 à Louvain-la-Neuve :

Diagnostic

Ce programme de 3 jours accompagne les premiers pas du porteur dans la conception de son projet d'entreprise.

26/04 à Liège : **Soirée Impact now !**

www.impactnow.be

26/04 – 28/04 à Liège : **Salon Imagine demain le monde**

15/06 quelque part en Wallonie :

Assemblée générale de Crédal

En savoir +

www.credal.be

zoom

Jeff Productions

L'économie sociale est dans la boîte

Si vous étiez des nôtres pendant les portes ouvertes, vous n'avez pas manqué de croiser Jean-François, Jeff de son petit nom, qui vous a peut-être fait prendre la pause devant son écran vert et sa caméra. Jean-François est vidéaste. Et il a décidé de mettre l'économie sociale et la culture dans la boîte.

Historien de formation, Jean-François s'est très tôt intéressé à la culture et aux images. Il se lance dans un master en sciences du spectacle et entame une série de formations à la prise d'images : vidéographie, court métrage de fiction, documentaires, montage, etc. À 26 ans, il termine sa formation et se retrouve sans allocation et sans emploi. Après un an de recherche d'emploi infructueuse, il décide de se lancer – un peu contraint, très motivé – comme indépendant et débute une activité de vidéaste. «*Je n'ai pas vraiment choisi de devenir indépendant, ce sont les circonstances qui m'y ont poussé. Mais j'assume complètement ce choix. J'y trouve beaucoup d'avantages et j'aime la liberté que cela me procure*»

Ses premières commandes sont des captations de spectacles et de conférences et c'est très naturellement qu'il se spécialise dans le secteur social et culturel. Pour lui, culture et social sont indissociables: «*Le moyen le plus efficace de tisser des liens, c'est la culture. La culture contribue à la confection d'une base commune d'histoires, d'expressions, d'images de références qui permet le lien social. C'est ce processus que j'aime capter*». Il propose aujourd'hui différents services aux acteurs de l'économie sociale : courts et longs métrages, trailers – courte vidéo de présentation –, captations et réalise également des films d'auteur.

Crédal, c'est parce qu'il cherchait un financement pour le remplacement de son matériel vidéo, qu'il l'a découverte. «*On m'a conseillé d'aller voir une banque éthique mais elle a refusé de m'accorder un crédit parce que les montants que je demandais étaient trop peu importants. Ils m'ont conseillé de m'adresser à Crédal.*» Jean-François sollicite et obtient un microcrédit professionnel. «*J'étais content de découvrir que Crédal collait à mes valeurs et je me suis senti tout de suite en confiance.*»



“*La culture contribue à la confection d'une base commune d'histoires, d'expressions, d'images de références qui permet le lien social. C'est ce processus que j'aime capter.*”

En savoir +

+32(0)477/60.41.41 - www.jeff-pictures.com

Le microcrédit professionnel

Le microcrédit professionnel soutient les entrepreneurs souhaitant démarrer ou développer une activité professionnelle et qui sont exclus du système bancaire classique. Les montants sont plafonnés à 15.000 euros et 25.000 euros si l'activité intègre une dimension durable. Pour que le crédit soit un levier, la demande de crédit est accompagnée d'une analyse approfondie du dossier et d'un accompagnement post-crédit par des bénévoles.

<http://www.credal.be/microcredit-entrepreneur>

zoom

Elysta

Des meubles dans les nuages

Elysta, c'est l'histoire un peu féérique d'un jeune couple qui associe ses talents pour se lancer dans la création de mobilier en bois pour enfants. Une belle histoire pleine d'animaux tout ronds et de végétation exubérante, de lits qui se transforment en cabanes dans les arbres ou qui s'envolent dans les airs, d'enfants qui rêvent heureux dans un univers peuplé de leurs amis pelucheux.



“ Nos meubles sont 100% belges. Designés et construits ici, en Wallonie, ils font vivre notre petite famille ”

L'artiste

Au départ, il y a Maud. Maud a eu une vie professionnelle déjà bien remplie. Remplie de couleurs et de dessins. Elle est illustratrice, styliste pour enfants, graphiste et a même fait du maquillage pour effets spéciaux. Après quelques années comme styliste lui vient l'envie de se lancer comme indépendante. Si tout son métier tient dans son imagination et dans ses doigts, il lui faut tout de même structurer un peu ses idées avant de se lancer. C'est que le métier d'indépendant est un métier à part entière et ce n'est pas parce qu'on a de l'or dans les doigts qu'on sait faire un plan financier. Elle décide donc de se faire accompagner par Crédal.

L'artisan

À ses côtés dans la vie, il y a Erwan. Erwan, lui aussi, a de l'or dans les doigts. Après avoir été régisseur dans le cinéma, il travaille dans la rénovation et l'isolation des bâtiments. Il manie les outils comme Maud les crayons et aime particulièrement le travail du bois. Il y a aussi Eline, la première de leurs filles, pour qui Maud et Erwan, laissant libre cours à leur imagination, commencent par inventer un lit en forme de nounours et finissent par suspendre les rêves de leur fille dans un lit nuage accroché au plafond. « *Tous les enfants qui venaient à la maison trouvaient cela génial et réclamaient le même pour chez eux. On s'est dit qu'il y a avait peut-être une idée à suivre. À l'époque, Maud avait prévu d'aller présenter ses cartes de naissance au salon Babyboom. On s'est dit 'Et si on présentait les lits ?'* » se souvient Erwan. Le pari est un peu fou – il reste moins de trois mois pour concevoir les prototypes – mais ils y croient.



La magie

Trois mois plus tard, le succès est immédiat. Ils présentent un nouveau modèle au Salon Bois Et Habitat, le lit éléphant, et les premières commandes arrivent. « *On a commencé dans un atelier partagé, un fablab, où toutes les machines de découpe numérique étaient disponibles. Cela nous a permis de nous lancer et de réaliser les premiers lits.* » Très vite, Elysta prend ses aises dans son propre atelier et investit dans les machines de découpe numérique grâce à un prix que les lits ont remporté. Quand le couple lance l'activité, il se tourne tout naturellement vers Crédal qui avait déjà accompagné Maud pour sa bourse Airbag : « *Des investissements, un atelier de production, des matériaux, des commandes, tout ça, c'est beaucoup de choses à gérer en même temps. On s'est alors tourné vers Clémie, la conseillère de Maud, pour savoir comment se lancer. Elle nous a accompagnés tout le long du processus et nous a fait avancer.* »

Plus qu'un meuble

Les lits et les meubles naissent tous de l'imagination de Maud. Un crayon, une feuille et c'est parti ! Erwan leur donne la troisième dimension. Faits de multiplex de boulot, un bois européen, ils s'assemblent sans vis et sans colle, grâce à un ingénieux système de clips. Montables et démontables à l'envi, ils s'adaptent à l'âge des enfants et se dépouillent peu à peu de leurs décors d'enfance. « *Nos meubles sont 100% belges. Designés et construits ici, en Wallonie, ils font vivre notre petite famille* » Seul bémol : les chutes. « *Les découpes font beaucoup de chutes de bois. Cela nous rendait malheureux de ne pas savoir les valoriser.* » Le couple imagine alors un jeu d'équilibre, un peu comme le Badaboum de notre enfance, où il faut empiler de petits animaux sur un arceau sans les faire tomber, une horloge éléphant, des boucles d'oreilles pour les mamans. Pas de limite à l'imagination ! Pendant que Erwan s'active à la découpe, les crayons de Maud ne s'endorment pas sur leurs lauriers : elle a déjà signé quelques jolis albums illustrés.

“ Les découpes font beaucoup de chutes de bois. Cela nous rendait malheureux de ne pas savoir les valoriser. ”

Le couple imagine alors un jeu d'équilibre, un peu comme le Badaboum de notre enfance.



En savoir +

www.elysta.be

Accompagnement à la création d'entreprise

De la validation de l'idée à la concrétisation, en passant par l'étude de marché ou la conception d'un site internet, Crédal propose aux personnes qui souhaitent lancer leur projet d'entreprise un accompagnement sur mesure, individuel et collectif.

www.credal.be/content/accompagnement-individuel-wallonie

crédits

57 crédits d'investissement pour un total de 3.851.846,31 €

16 crédits de fond de roulement pour un total de 198.104,00 €

71 crédits de trésorerie pour un total de 9.032.000,00 €

5 crédits ponts pour un total de 338.250,00 €

6 crédits straight loan pour un total de 1.800.000,00 €

1 crédit pour garantie pour un total de 5.000,00 €

156 crédits accordés entre 1/5/2018 et le 30/11/2018 15.225.200,31 €

Crédits solidaires

Brabant Wallon

Service de santé mentale de Wavre

► 1300 Wavre

Oxfam-Magasins du monde (Wavre)

Commerce équitable et sensibilisation pour plus de justice dans le monde.
► 1301 Bierges
<http://www.oxfammagasinsdumonde.be>

Ferme de Froidmont Insertion (la)

Centre d'insertion socioprofessionnelle en maraîchage et horeca.
► 1330 Rixensart
<http://froidmontinsertion.be/>

Passerelle Santé LLN

Maison médicale.
► 1348 Louvain la Neuve

Home Sweet Coop

Immobilière sociale.
► 1348 Louvain-la-Neuve

Up!

Développement et encadrement de projets d'économie sociale et d'entrepreneuriat durable.
► 1348 Louvain-la-Neuve
Brabant Wallon
<http://www.lifeiswonderpoule.be>

Contrat de rivière Dyle-Gette

Gestion globale des cours d'eau.
► 1360 Perwez

RED BW

Sensibilisation aux accidents de la route.
► 1380 Lasne
<http://www.red.be>

ConcertES

Fédération des entreprises d'économie sociale.
► 1435 Mont-Saint-Guibert
<http://www.concertes.be>

Colline de Penuel

Lieu de silence, de rencontre et de prière ouvert et appartenant à tous.
► 1435 Mont-Saint-Guibert
<http://www.penuel.be>

Cyreo

Insertion socioprofessionnelle dans le secteur du réemploi.
► 1457 Walhain
<http://www.cyreo.be>

Bruxelles

Fébisp

Fédération belge des entreprises d'insertion socioprofessionnelle.
► 1000 Bruxelles
<http://www.febisp.be>

COTA

Services techniques de consultance.
► 1000 Bruxelles
Bruxelles-Capitale

Objectif Recherche

Promotion de la recherche universitaire.
► 1000 Bruxelles
<http://www.doctorat.be>

Défense des Enfants

Protection et défense des droits des enfants.
► 1000 Bruxelles
<http://www.dei-belgique.be>

SMES-B

Santé mentale et exclusion sociale.
► 1000 Bruxelles
<http://www.smes.be>

Jobyourself Coop

Coopérative d'activités pour entrepreneurs en phase de test.
► 1000 Bruxelles
www.bruxelles-emergences.be

Ballon Rouge (le)

Service d'accueillantes pour la petite enfance.
► 1000 Bruxelles
www.ballonrouge.be

Nouveau 150 (le)

Agence immobilière sociale et habitat accompagné.
► 1000 Bruxelles
www.lenouveau150.be

la Strada

Centre d'appui au secteur bruxellois d'aide aux sans-abri.
► 1000 Bruxelles
<http://www.aideauxsansabri.org>

Atelier Graphoui asbl

Atelier de production, éducation à l'image.
► 1020 Laeken
www.graphoui.org

Boulot

Entreprise de menuiserie et de parachèvement du bâtiment d'économie sociale.
► 1020 Laeken
<http://boulot.asbl.be/>

Infor jeunes

Information et accompagnement pour les jeunes.
► 1020 Laeken
<http://www.inforjeunes.be>

GRIP

Groupe de recherche et d'information sur la paix et la sécurité.

► 1030 Schaerbeek
<http://www.grip.org>

COBEFF

Coordination bruxelloise pour l'emploi et la formation des femmes.
► 1030 Schaerbeek
<http://www.cobeff.be>

Mumo

Eveil artistique.
► 1030 Schaerbeek
<http://www.mumocom.org>

Basta Così !

Production audiovisuelle.
► 1030 Schaerbeek
<http://www.bastacosì.be>

Comme chez Toi

Immobilière sociale.
► 1030 Schaerbeek
www.commecheztoi.org

Collectif Santé 1040

Maison médicale.
► 1040 Etterbeek

Refresh XL

Cantine de quartier.
► 1050 Ixelles
<http://www.refresh-brussels.be>

Bruxelles-J

Projet coopératif d'information sur la jeunesse.
► 1050 Ixelles
www.bruxelles-j.be

Habitat et Humanisme Investement Belgium

Mouvement qui construit et rénove des logements à destination d'un public précaire qu'il souhaite accompagner.
► 1050 Ixelles
<http://www.habitat-humanisme.be/>

Ensemble pour 1060

Promotion de la cohésion sociale à St-Gilles.
► 1060 Saint-Gilles

Le Palais des Sciences

Asbl culturelle.
► 1060 Saint-Gilles
<http://www.forestsounds.be>

Liste des **crédits professionnels** accordés de mai à novembre 2018

Sas

Services d'accrochage scolaire.
► 1070 Bruxelles
<http://www.lesasbruxellesmidi.be>

Walalou

Cohésion sociale par le jeu et ludothèque.
► 1070 Anderlecht
www.walalou.be

Euclides

Centre d'entreprises d'économie sociale.
► 1070 Anderlecht
<http://www.euclides.be>

IMAL

Centre d'arts contemporains, medialab et fablab situé à Molenbeek.
► 1080 Bruxelles
<http://www.imal.org>

MAIS

Immobilière sociale.
► 1080 Molenbeek-Saint-Jean
<http://www.aismolenbeek.be>

Le coin des cerises

Projet en santé mentale communautaire.
► 1120 Neder-Over-Heembeek

AMT Concept

Accessibilité des lieux et des transports publics pour personnes à mobilité réduite.
► 1140 Evere
<http://www.bruxellespourtous.be>

AIS DELTA

Immobilière sociale
► 1160 Auderghem
<http://www.ais-delta.be>

Les Compagnons de la Transition

Dynamique participative pour le changement.
► 1170 Watermael-Boisfort
<https://lescompagnonsdelatransition.jimdo.com/>

LLPR

Foyer de vie pour personnes en situation de handicap.
► 1170 Watermael-Boisfort
<http://www.lalunepourrever.be>

LLPR

Foyer de vie pour personnes en situation de handicap.
► 1170 Watermael-Boisfort
<http://www.lalunepourrever.be>

Dispositif Relais

Accompagnement à l'emploi des ex-détenus.
► 1190 Forest

A.P.R.E. Services

Entreprise de travail adapté.
► 1190 Forest
<http://www.apreservices.be>

Centre Culturel de Forest

Développement culturel.
► 1190 Forest

EOS

Ecole d'orientation Steiner
► 1200 Woluwe-Saint-Lambert
www.ecole-eos.be

Mission Locale pour l'Emploi de Saint-Josse-ten-Noode

Accompagnements des demandeurs d'emploi.
► 1210 Saint-Josse-ten-Noode

Fabrik

Rénovation et gestion durable du bâtiment.
► 1210 Saint-Josse-ten-Noode
<http://www.maison-reno-huis.be>

Hainaut

SACE

Aide à l'autocréation d'emploi.
► 6000 Charleroi
www.sace-asbl.be

Le comptoir

Aide aux toxicomanes.
► 6000 Charleroi
<http://www.lecomptoirdecharleroi.net>

Maison Médicale de l'Ernelle

► 6030 Goutroux

Centre Pilote pour la Formation et l'Economie sociale

Formation et travaux en parcs et jardins.
► 6210 Frasnes-Lez-Gosselies

Droit et Devoir

Entreprise de nouvelles technologies d'économie sociale.
► 7000 Mons
<http://www.droitetdevoir.com>

Maison Médicale Gilles de Chin

► 7340 Colfontaine

Maison Médicale Médi Celles

► 7760 Pottes

Province de Liège

ALFA

Centre de santé mentale spécialisé dans le traitement et la prévention de l'alcoolisme et des toxicomanies.
► 4000 Liège

Parole d'Enfants

Formation et colloques pour les professionnels de l'enfance maltraitée.
► 4000 Liège
<http://www.parole.be>

TABANE

Accompagnement et assistance médicosychologique aux migrants.
► 4000 Liège
<http://www.tabane.be>

Télé-accueil Liège

Service d'aide par téléphone.
► 4020 Liège
<http://www.tele-accueil-liege.be>

En vies d'avenir

Réinsertion par les sports moto et français langue étrangère.
► 4020 Liège
<http://www.enviesdavenir.be>

JEFAR

Formation professionnelle dans le bâtiment et la restauration.
► 4020 Liège
<http://www.jefar.be>

La Charlemagnerie

Activités socioculturelles et loisirs pour jeunes et adultes.
► 4040 Herstal
www.charlemagnerie.be

Atout EI

Fédération wallonne des entreprises d'insertion.
► 4100 Seraing
<http://www.atoutei.be>

FORMATHE

Projet de réinsertion en informatique et formation de transition vers l'emploi.
► 4100 Seraing
<http://www.formathe.net>

Au fil de l'eau

Piscine accessible aux personnes porteuses d'un handicap.
► 4218 Couthuin
<http://www.aufildeleau.info>

Bourrache (La)

Insertion socioprofessionnelle en maraîchage.
► 4342 Hognoul
<http://www.labourrache.org>

Nos Graines d'Avenir

Crèche.
► 4680 Hermée

Cynorhodon

Insertion en agriculture biologique et aménagement de jardin.
► 4684 Haccourt
<http://www.cynorhodon.be>

Meakusma

Concerts de musique électronique et alternative.
► 4700 Eupen
<http://www.meakusma.org>

Amonsoli

Action Mondiale pour la Solidarité.
► 4800 Verviers
<http://www.amonsoli.be>

SIMA Verviers

Association socioculturelle.
► 4800 Verviers
<http://www.asblsima.be>

Province de Luxembourg

COLUXAS

Coordination Luxembourg assuétudes.
► 6600 Bastogne
<http://www.colux-assuetudes.be>

Centre de Télé-Accueil du Luxembourg
Assistance par téléphone.
► 6700 Arlon
<http://www.tele.accueil-luxembourg.be>

Grande Forêt de Saint-Hubert et de la Haute Lesse (La)

Valorisation touristique du massif forestier.
► 6870 Saint-Hubert
<http://www.lagrandeforetdesainthubert.be>

Filière Laine

Développement de la filière laine en circuits courts.
► 6890 Redu
www.laines.be

Trusquin EFT (le)

Entreprise de formation par le travail.
► 6900 Marche-en-Famenne
<http://www.trusquin.be>

Challenge

Coopérative d'activités pour entrepreneurs en phase de test.
► 8800 Libramont
<http://www.challengeonline.be>

Province de Namur

rwlp

Réseau wallon de la lutte contre la pauvreté.
► 5000 Namur
www.rwlp.be

Les enfants de la salle

Accueil extrascolaire.
► 5000 Namur

La Boutique de Gestion

Centre d'aide à la gestion spécialisé pour le secteur associatif.
► 5000 Namur
<http://www.boutiquedegestion.be>

MIRENA

Mission régionale pour l'emploi.
► 5000 Namur
<http://www.mirena-job.be>

Contre Vents et Marées

Site d'économie sociale.
► 5060 Auvelais

Z, les amis d'Esperanzah!

Festival de musique.
► 5150 Floreffe
<http://www.esperanzah.be>

Centre Culture et Loisirs de Honnay

► 5570 Honnay

Impact +

Brabant Wallon

Marchand Sabine

Soap me - fabrication artisanale de savons.
► 1310 LA HULPE
<http://www.soapme.be/>

Bruxelles

Super Fourchette

Cuisine durable, zéro déchet+ micro magasin de musique (artistes locaux).
► 1000 Bruxelles

Bordeianu Liliana

Lili's granola - Vente de granolas maison.
► 1000 Bruxelles

Little Food

Production, préparation et promotion du grillon en tant qu'aliment.
► 1030 Schaerbeek

Coeba Coop

Création de sites web et accompagnement en communication digitale.
► 1060 Saint-Gilles
<http://www.coeba.coop>

Momo

Restaurant de raviolis tibétains durables et artisanaux.
► 1060 Saint-Gilles
<http://www.mo-mo.eu>

Le Champ du Chaudron

Maraîchage urbain et sensibilisation à l'alimentation durable.
► 1060 Saint-Gilles
<http://communercine.be/>

L'auberge des Maieurs By La Finca

Une épicerie et un restaurant à la cuisine 100% biologique, de terroir et inventive.
► 1150 Woluwe-Saint-Pierre

Hainaut

Ideeo

Bureau d'assurances.
► 6567 Fontaine-Valmont
<http://www.ideeo.be>

Province de Liège

Bocagen

Coopérative citoyenne active dans les énergies renouvelables.
► 4650 Herve

Courant d'Air

Coopérative citoyenne active dans la promotion des énergies renouvelables.
► 4750 Elsenborn
<http://www.courantdair.be>

Microcrédit professionnel

Brabant Wallon

Boulevard Nathalie

Masso thérapie - réflexologie.
► 1350 Orp-Le-Grand
<http://www.ki-shiatsu.be>

Sartenaer Thomas

Vente de minéraux.
► 1380 Lasne

Gobert Quentin

Champignonnière bio.
► 1490 Court-Saint-Etienne
www.mycosphere.be

Bruxelles

Rosu Decebal Ionut

Magasin d'électricité et service de dépannage à domicile.
► 1020 Laeken

Trân Thi Thien Truc

Institut de beauté.
► 1020 Laeken

Rosu Decebal Ionut

Magasin d'électricité et service de dépannage à domicile.
► 1020 Laeken

Aorta

Salle de sports de combat et autres.
► 1030 Schaerbeek

Restaut Gaël

Ebéniste.
► 1050 Ixelles

Coutiez Benoît

Atelier de couture.
► 1050 Ixelles
<http://www.benoitcoutiez.be>

Il Monello

Glacier.
► 1060 Saint-Gilles
<http://www.ilmonellogelateria.be>

Van de Voorde Marc

Magasin de vente informatique.
► 1082 Berchem-Sainte-Agathe

Stordeur Myriam

Architecte.
► 1082 Berchem-Sainte-Agathe

Fonseca Marta

Magasin de mode.
► 1150 Woluwe-Saint-Pierre

Du Bois Véronique

Agence immobilière.
► 1170 Watermael-Boitsfort

Euro Construct

Rénovation en bâtiment.
► 1190 Forest
[http://https://www.facebook.com/euroconstruct10/](https://www.facebook.com/euroconstruct10/)

Hainaut

Maio Antoinette

Foodtruck.
► 6040 Jumet

Krstic Zdenko

Épicerie fine ambulante.
► 6110 Montigny-Le-Tilleul

Mellino Jhoanna

Barbier.
► 6240 Farciennes

Fanny Audoan

Photographe.
► 7000 Mons

D'Haenens Arnaud

E-commerce.
► 7170 Bois-D'Haine

Jenya Jewelry

Import et vente de bijoux.
► 7301 Hornu

Hemmane Naouel

Accueillante d'enfants conventionnée.
► 7340 Colfontaine

Kanyinda Chris

Transporteur de véhicules.
► 7850 Enghien

Province de Liège

Kopij Louise

Créatrice de bijoux.
► 4000 Rocourt

EKOUMA EBO'O Sethalain Patience

Vente de boissons énergisantes.
► 4030 Grivegnée

Petrenko Jozef

Vendeur ambulant de fruits et de légumes.
► 4051 Vaux-sous-Chèvremont

Colemans Yves

Brasserie-restaurant.
► 4400 Flémalle

Merenne Sébastien

Entrepreneur en bâtiment.
► 4400 Flémalle
<http://merennesebastien.wix.com/dynamicworks>

Vandersmissen Stéphane

Revendeur de produits de coiffure.
► 4530 Villers-Le-Bouillet

Counasse Carine

pédicure médicale.
► 4671 Saive

Province de Namur

Doome Fabienne

Eco-épicerie.
► 5030 Gembloux

Bero Patrick

Installation et entretien de réseaux informatiques pour entreprise.
► 5540 Hermeton-Sur-Meuse

Degraeuwe Nathalie

Infirmière à domicile.
► 5590 Ciney

Microcrédits aux particuliers

404 microcrédits épersonnel libérés entre le 01/06/2018 et le 30/11/2018 en Région wallonne et en Région bruxelloise.

Montant total libéré : 2.110.187,5 €

Montant moyen des crédits sociaux : 5.768 €

Durée moyenne de remboursement : 39,6 mois

Mensualité moyenne : 130,7 €

Détail des objets d'achat des crédits accordés :

Habitat-Quotidien : 71

Habitat-Travaux : 149

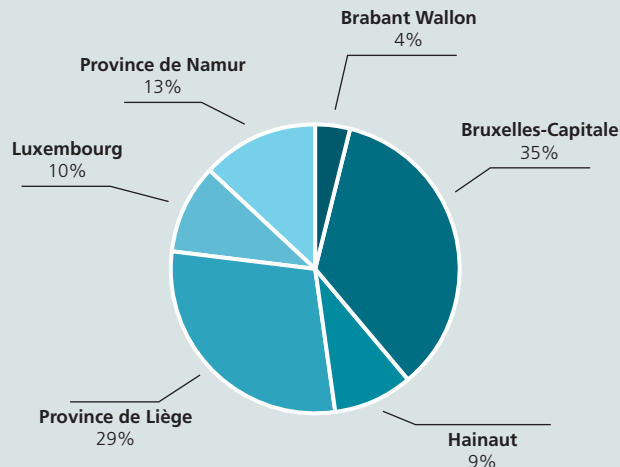
Emploi et mobilité : 206

Regroupement familial : 72

Santé : 5

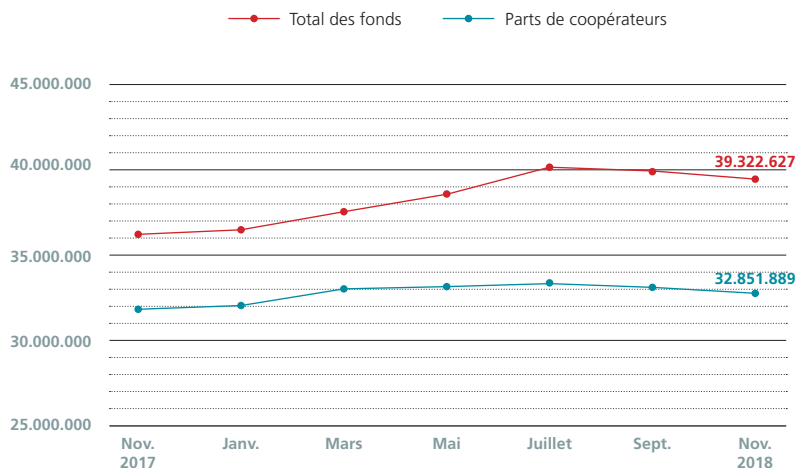
Regroupement dettes et crédits : 28

Autres : 28



vos placements

Évolution des fonds chez Crédal entre novembre 2017 et novembre 2018

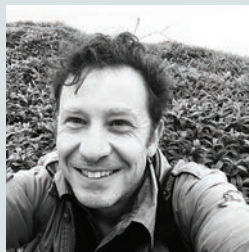


Save the date

Cette année, l'Assemblée générale de Crédal se tiendra le 15 juin 2019. Comme toutes les années, nous vous attendons nombreux pour ce grand moment de l'année. C'est l'occasion de faire le point sur l'année écoulée et de discuter ensemble des grandes orientations de la coopérative pour les années à venir. C'est aussi le moment de se retrouver pour des moments de rencontre et de convivialité avec nos clients et l'ensemble de l'équipe, volontaires et partenaires. On ne vous dit pas encore où ça se passera mais il y aura assurément encore de la magie cette année. À vos agendas !

Coup de projecteur sur un coopérateur Christophe Smets

Christophe est photographe professionnel par passion. Il crée au début des années 2000 sa société «La Boîte à images», avec laquelle il réalise des reportages humanitaires ou sociaux un peu partout dans le monde et cultive les dimensions humaines et sociales de l'image. Son engagement passe par l'image mais aussi par l'action sur le terrain.



Il rencontre Crédal alors qu'il cherche un financement éthique pour une école des devoirs dans laquelle il est investi. Il y place ensuite les fonds de «Fais moi une école», une asbl qu'il a

fondée pour soutenir la construction d'une école en Guinée-Conakry. «J'avais envie que l'argent que nous collectons, en attendant qu'il serve à la construction de l'école, serve déjà à des projets réels, à des projets qui partagent les mêmes objectifs sociaux. Et puis, j'ai été aussi séduit par le côté accessible et sympa de Crédal.»

C'est à Christophe que nous avons confié le soin de nous tirer le portrait. Les photos d'équipe commençaient à dater un peu...